

“Construcción de 4 viviendas en la Comunidad El Varillal”

MOZONTE-Nueva Segovia



NICARAGUA



**NUEVA
SEGOVIA**

NICARAGUA

NUEVA SEGOVIA





MOZONTE



.-Viven aislados, sin luz, sin agua y bajo techos de plástico

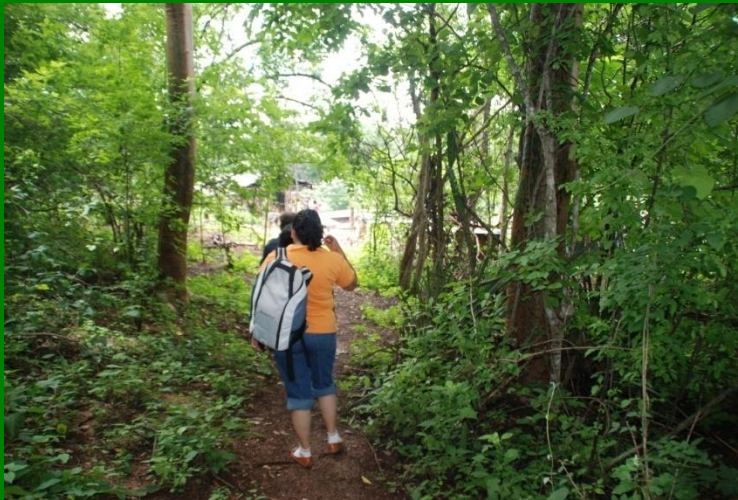
.-La Comunidad más cercana es Santa Rosa donde acuden al médico y a la escuela y dista 3 h caminando

.-Economía de subsistencia y alimentación basada en maíz, arroz y frijoles.





Son 4 familias, que han regresado a sus tierras tras la guerra y como parte del pueblo indígena tienen derecho a la explotación de sus recursos.



El acceso era imposible y los campesinos tuvieron que abrir un camino para el paso del vehículo de carga que subía el material

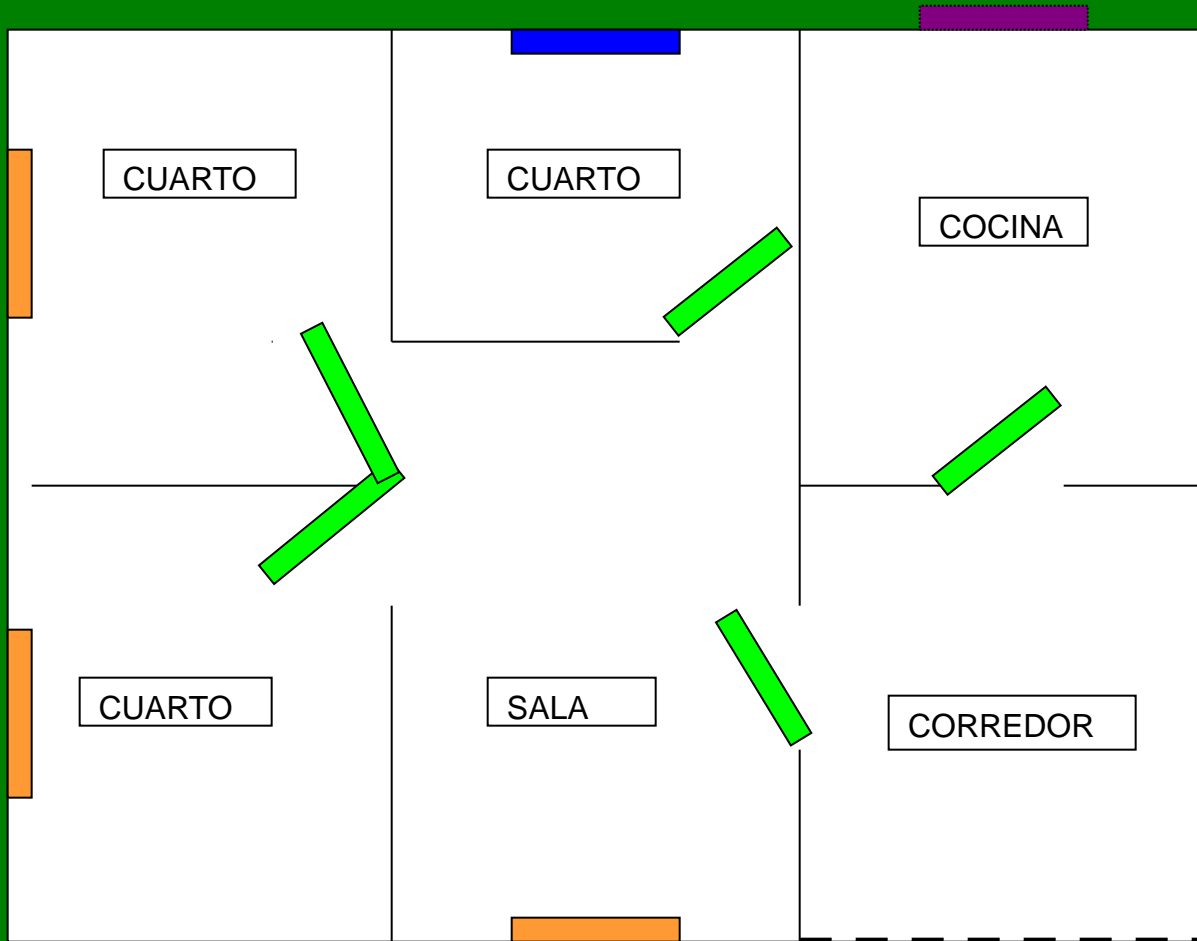


Visitando el terreno



Visitando el terreno

PLANO de la construcción



Tamaño :

**7 metros de ancho por
8,5 metros de largo →**

59,5 m²

Cocina con chimenea y lavandero, 3 habitaciones, corredor y sala de estar.

Puertas externas y ventanas con cedazo-mosquitero.



1^a
casa

Junio 2009



1^a

casa

Junio 2009

Junio 2009



1^a casa

Junio 2009

**La construcción
ha comenzado en
Mayo 2009 y las
placas de cinc
tapan los muros
de adobe para que
no se deshagan
con la lluvia.**





1^a casa

Nov. 2009



1^a casa

Nov. 2009

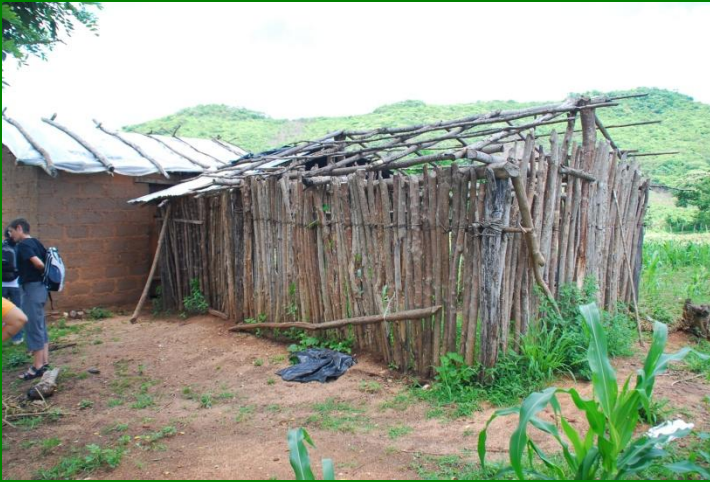


Nov. 2009



2^a casa

Junio 2009



Junio 2009



Junio 2009

2^a casa



2^a casa

Junio 2009



2^a casa

Nov. 2009



2^a casa

Nov. 2009



2^a casa

Nov. 2009

Junio 2009



3^a casa: en Junio deshabitada por enfermedad grave del recién nacido.

El matrimonio se ausenta durante el ingreso

3^a casa

Junio 2009





3^a casa

Junio 2009



3^a casa

Nov. 2009



3^a casa

Nov. 2009



4^a casa



Junio 2009



4^a casa

Nov. 2009



4^a casa

Nov. 2009

MARZO 2010

Viviendas finalizadas













TANQUE RECOGIDA DE AGUA



LETRINA





